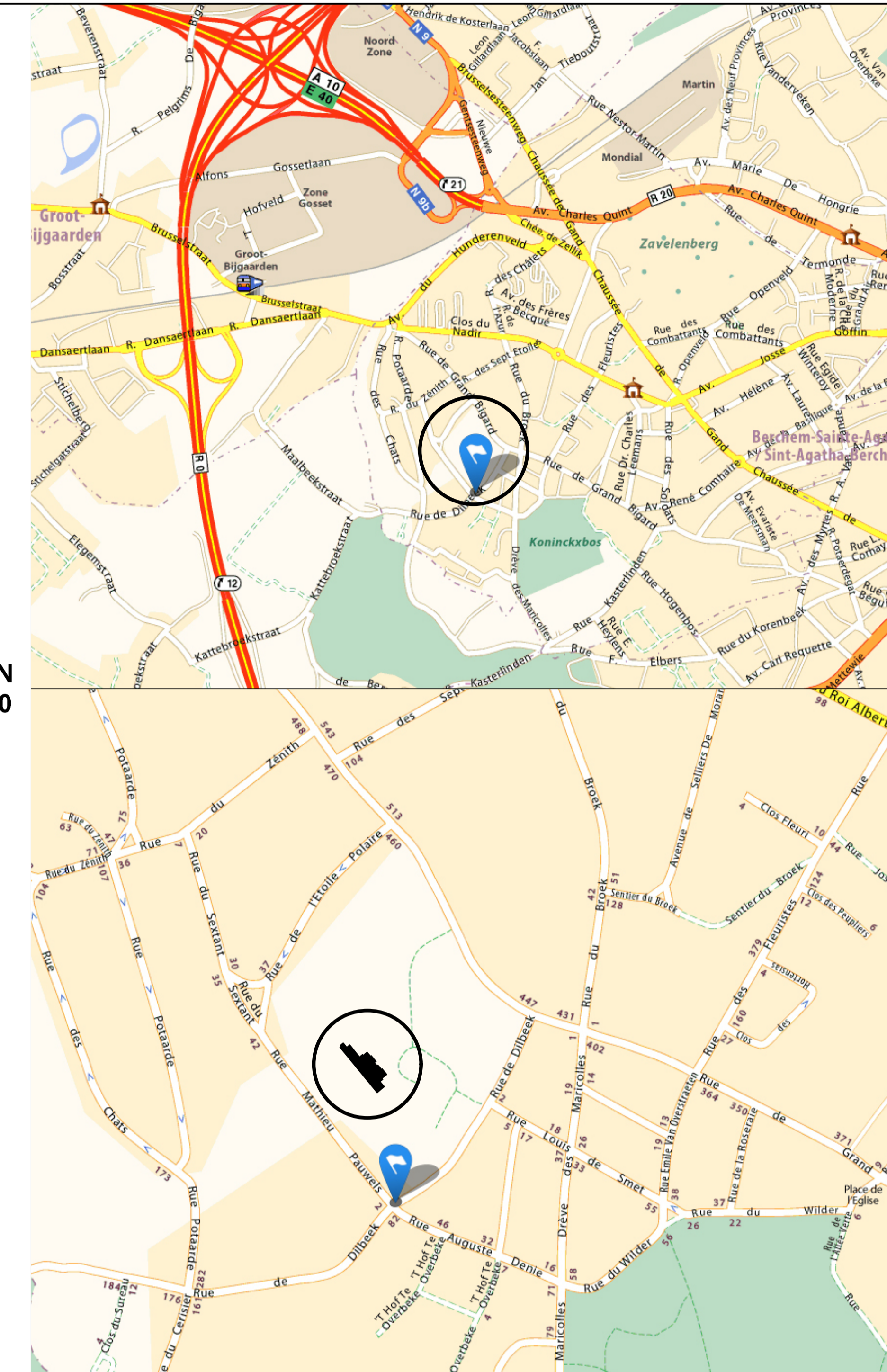


PLAN D'IMPLANTATION
échelle 1/500

PLANS DE SITUATION
échelle 1/5000 - 1/10000



REGION **REGION BRUXELLES**
 COMMUNE **BERCHEM-SAINTE-AGATHE**
 PROJET **INSTITUT HERLIN**
Aménagement des combles de l'aile
"Ateliers" en classes +
construction d'un préau
 Rue de Dilbeek, 1
 1082 - BERCHEM-SAINTE-AGATHE

MAITRE DE L'OUVRAGE **COMMISSION COMMUNAUTAIRE FRANCAISE**
 Rue des Palais, 42
 1030 - BRUXELLES

POUR ACCORD		
L'entrepreneur	Le maître de l'ouvrage	L'architecte

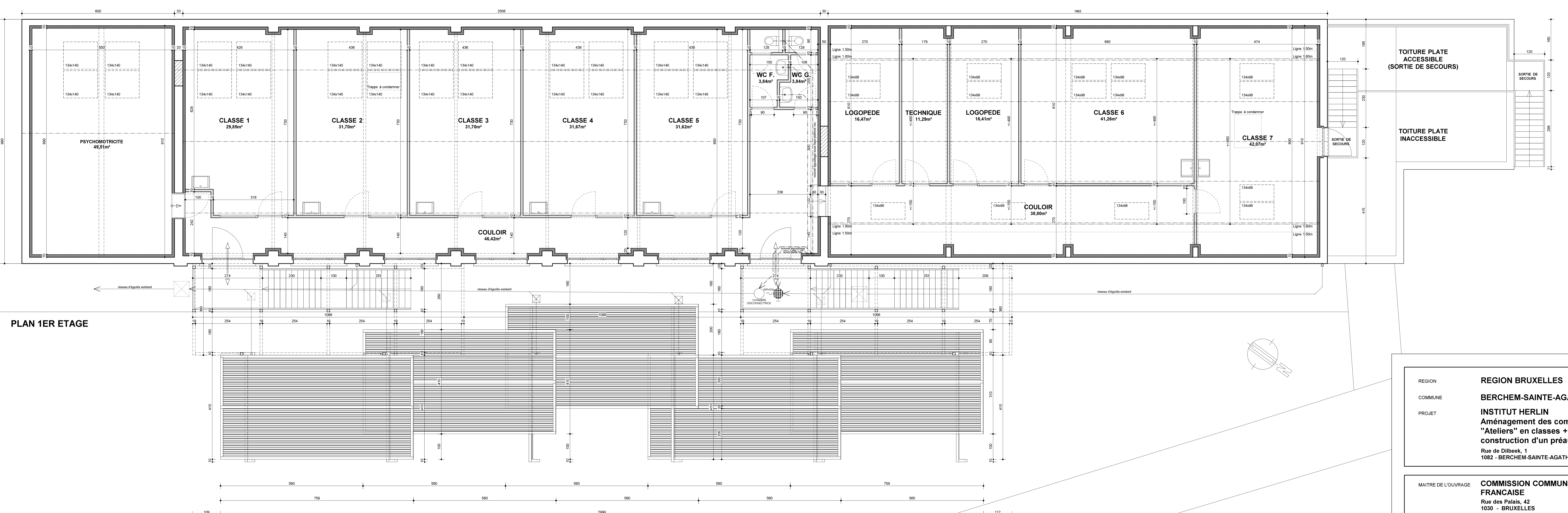
 BRU - ARCH atelier d'architecture de Bruxelles SPRL 187, av du Roi Albert 1082 - BRUXELLES tél: 02/465.58.16 fax: 02/465.41.66	Daniel COUSSENS Philippe VAN LIERDE architectes Ronny SEVERIN architecte collaborateur	MODIFICATIONS
		1 31-10-2012
		2 11-12-2012 P.B.
		3
		4
		5
		6
7		

DOSSIER N°	PLANS N°	SITUATION IMPLANTATION	ECHELLE	1/5000
729	1/7		1/5000	1/10000
			DATE	01-10-2012

A

B

C



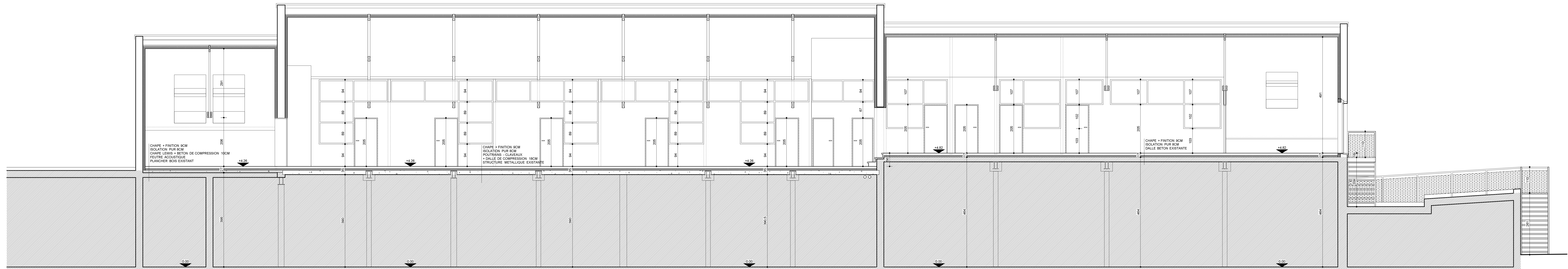
PLAN 1ER ETAGE

A

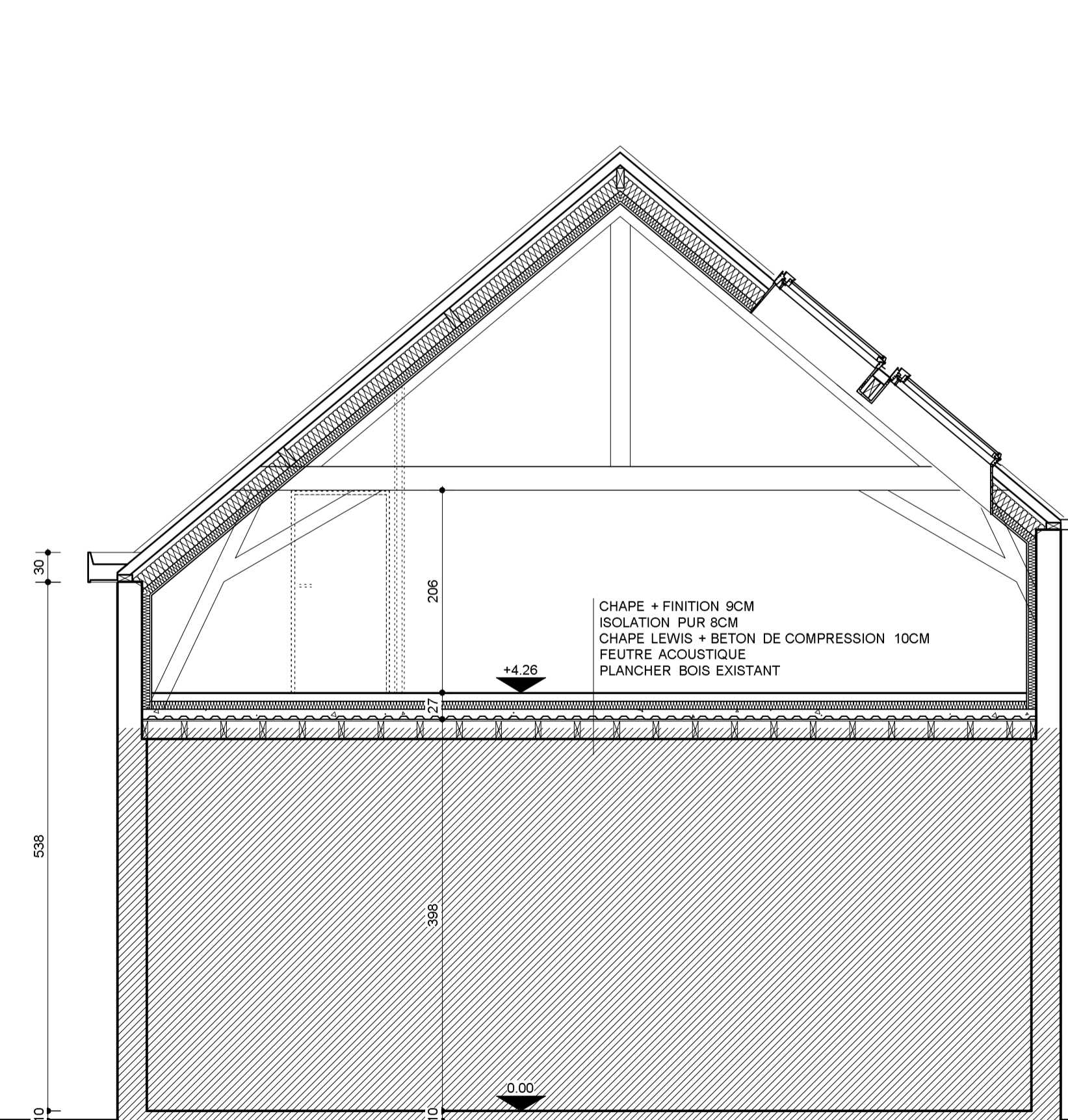
B

C

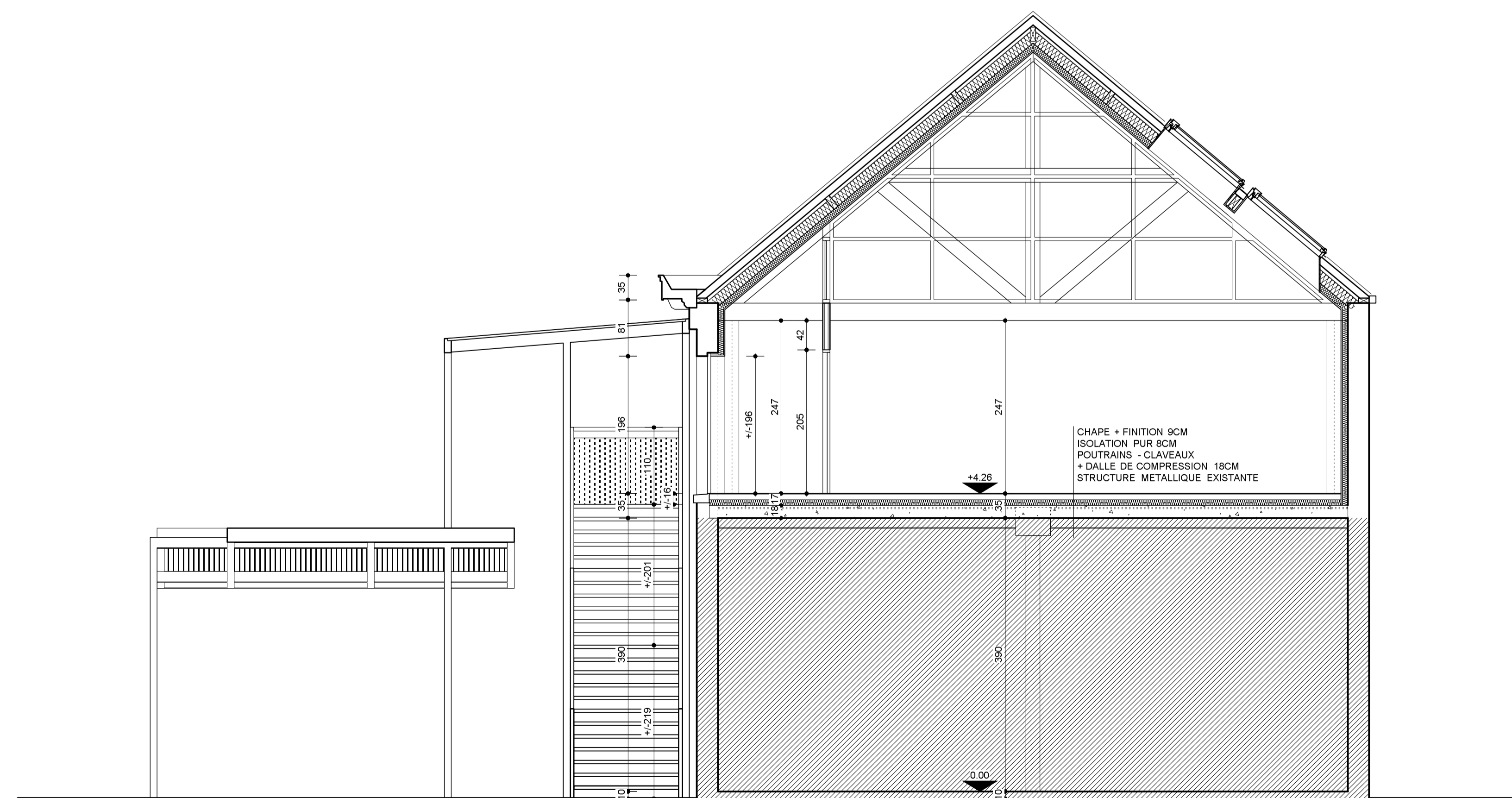
REGION	REGION BRUXELLES	
COMMUNE	BERCHEM-SAINTE-AGATHE	
PROJET	INSTITUT HERLIN Aménagement des combles de l'aile "Ateliers" en classes + construction d'un préau Rue de Dilbeek, 1 1082 - BERCHEM-SAINTE-AGATHE	
MAITRE DE L'OUVRAGE	COMMISSION COMMUNAUTAIRE FRANCAISE Rue des Palais, 42 1030 - BRUXELLES	
POUR ACCORD		
L'entrepreneur	Le maître de l'ouvrage	L'architecte
BRU - ARCH atelier d'architecture de Bruxelles SPRL 187, av du Roi Albert 1082 - BRUXELLES tél: 02/465.58.16 fax: 02/465.41.66		Daniel COUSSENS Philippe VAN LIERDE architectes Ronny SEVERIN architecte collaborateur
		MODIFICATIONS 1 31-10-2012 2 11-12-2012 P.B. 3 4 5 6 7
DOSSIER N°	PLANS N°	SITUATION PROJETEE
729	5/7	1ER ETAGE
		ECHELLE 2 cm/m DATE 01-10-2012



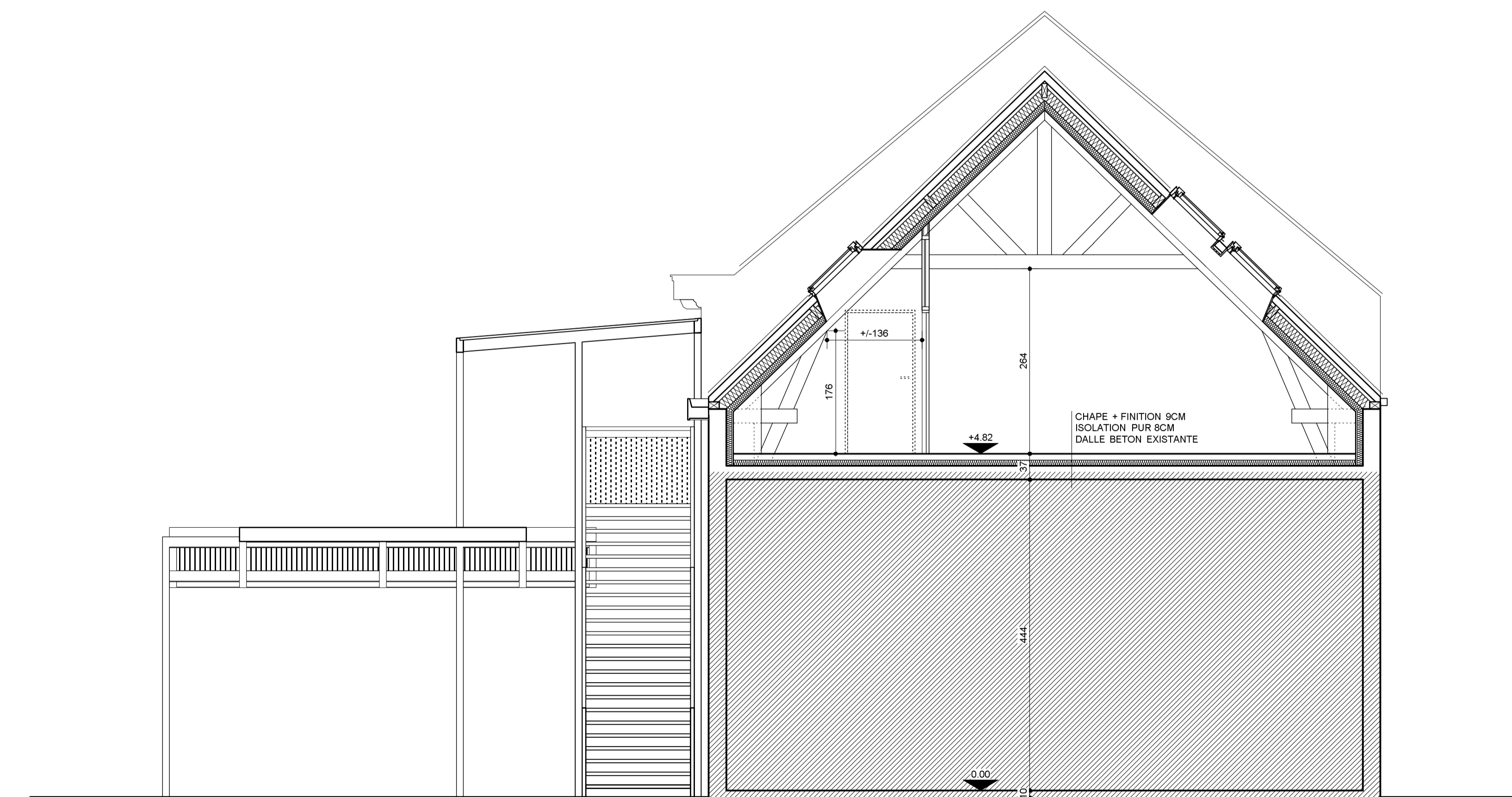
COUPE LONGITUDINALE



COUPE AA

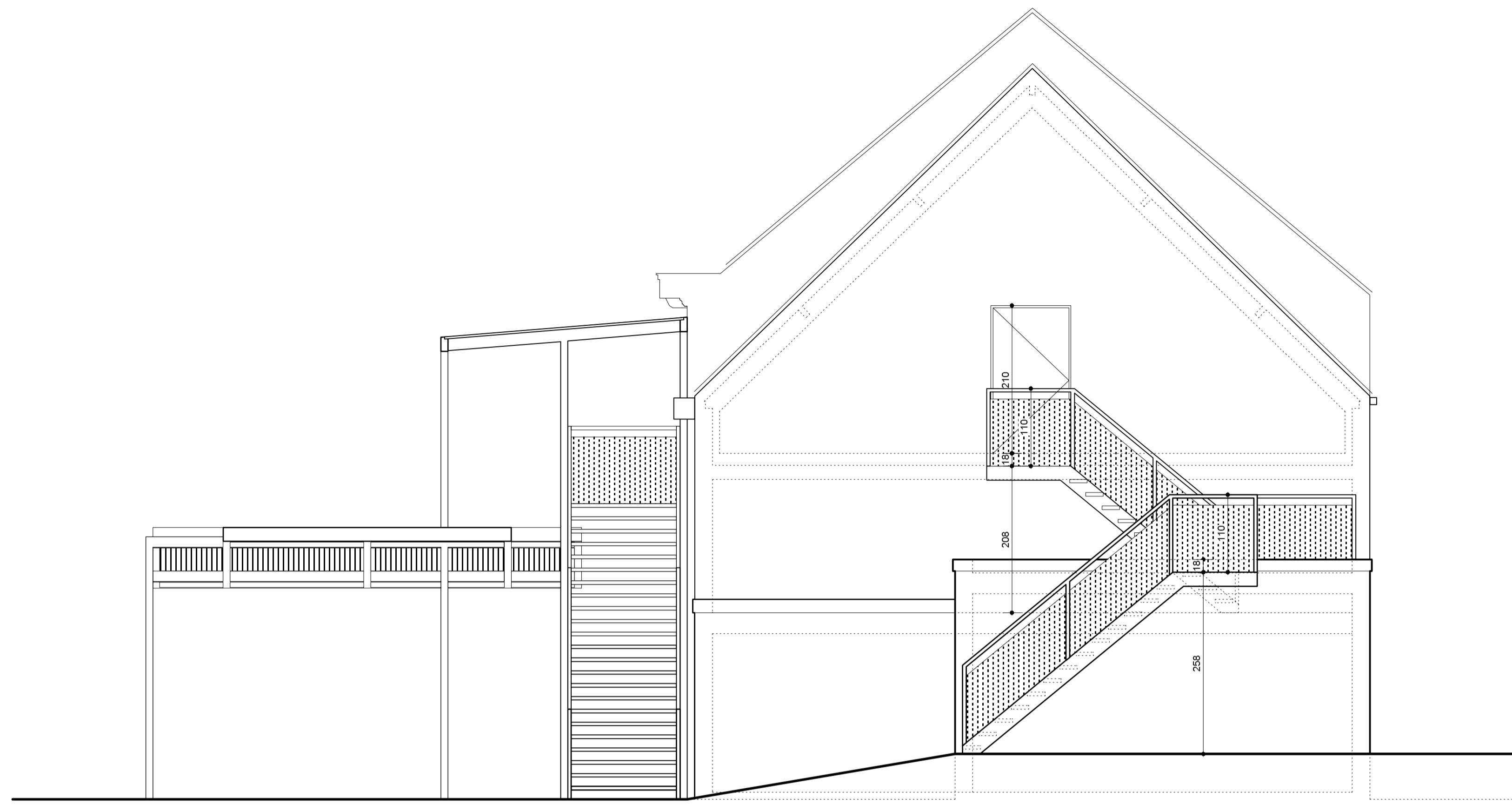


COUPE BB



COUPE CC

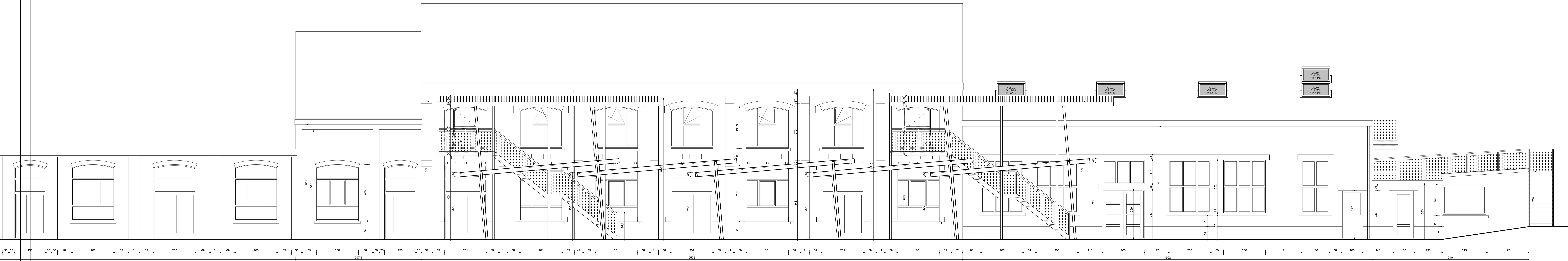
REGION	REGION BRUXELLES	
COMMUNE	BERCHEM-SAINTE-AGATHE	
PROJET	INSTITUT HERLIN Aménagement des combles de l'aile "Ateliers" en classes + construction d'un préau Rue de Dilbeek, 1 1082 - BERCHEM-SAINTE-AGATHE	
MAITRE DE L'OUVRAGE	COMMISSION COMMUNAUTAIRE FRANCAISE Rue des Palais, 42 1030 - BRUXELLES	
POUR ACCORD		
L'entrepreneur	Le maître de l'ouvrage	L'architecte
 BRU - ARCH atelier d'architecture de Bruxelles SPRL 187, av du Roi Albert 1082 - BRUXELLES tél: 02/465 58 16 fax: 02/465 41 66		Daniel COUSSENS Philippe VAN LIERDE architectes Ronny SEVERIN architecte collaborateur
		MODIFICATIONS 1 31-10-2012 2 11-12-2012 P.B. 3 4 5 6 7
DOSSIER N°	PLANS N°	SITUATION PROJETEE
729	6/7	COUPES
		ECHELLE 2 cm/m DATE 01-10-2012



ELEVATION LATÉRALE DROITE



ELEVATION ARRIÈRE



ELEVATION AVANT

REGION **REGION BRUXELLES**
 COMMUNE **BERCHEM-SAINTE-AGATHE**
 PROJET **INSTITUT HERLIN**
Aménagement des combles de l'aile
"Ateliers" en classes +
construction d'un préau
 Rue de Dilbeek, 1
 1082 - BERCHEM-SAINTE-AGATHE

MAÎTRE DE L'OUVRAGE **COMMISSION COMMUNAUTAIRE FRANÇAISE**
 Rue des Palais, 42
 1030 - BRUXELLES

POUR ACCORD
 L'entrepreneur Le maître de l'ouvrage L'architecte

BRU - ARCH
 atelier d'architecture
 de Bruxelles SPRL
 187, av du Roi Albert
 1082 - BRUXELLES
 tél: 02/465.58.16
 fax: 02/465.41.66

Daniel COUSSENS
 Philippe VAN LIERDE
 architectes

Romy SEVERIN
 architecte collaborateur

MODIFICATIONS
 1 31-10-2012
 2 11-12-2012 P.B.
 3
 4
 5
 6
 7

DOSSIER N° **729** PLANS N° **7/7** SITUATION PROJETEE
 FACADES
 ECHELLE **2 cm/m**
 DATE **01-10-2012**